

# 蜻蛉池公園 一般向き

# 13



**GOAL**  
JR久米駅

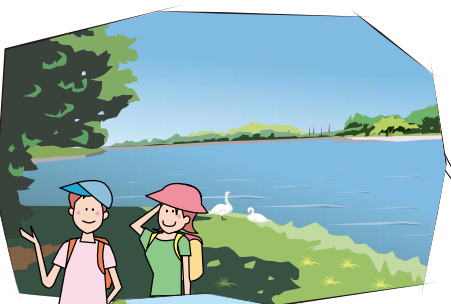
**START**  
(岸和田和泉インター西まで55分)

**久米田寺**  
久米田池を維持管理するために建てられた寺がその始まりとされています。

**久米田池**  
さえぎるものがない広大な久米田池越しに和泉葛城山系の大パノラマが！

レトロな外灯が印象的な川沿いの道を進む

道の右側は桜並木が続く



**府営蜻蛉池公園**  
自然を生かした広大な園内には多彩なアミューズメント施設が充実

- コース順路
- ビューポイント
- お弁当おすすめ場所
- トイレ
- 公衆電話
- 交差点



積川神社を過ぎて左の細い路地へ入る水路に沿って白壁の風情が残る町並みへ

昔ながらの店構えて今も営業中の「井坂酒造」

【岸和田和泉インター西】  
(積川神社まで25分)

**菅原神社**  
市の天然記念物に指定されている鎮守の森の奥には昔の城跡が

【稲葉町東】

【宮川橋北】

【菅原神社まで15分】

【念仏橋まで15分】

【久米田池まで15分】

【久米田寺まで10分】

【JR久米田駅まで15分】

ゆるやかな下りをスタート  
高速道路の高架下沿いを進む

このあたりから視界がひらけ和泉山脈が見渡せます。

高速道路沿いを左に上る

携帯電波塔

内田第二跨道橋

阪和自動車道

唐国跨道橋

高架下のトンネルをくぐり右へ

岸和田和泉 I.C.

阪和自動車道

みかん畑

白池

【稲葉町東】

ガレージ

コンビニ

【宮川橋北】

高橋

【菅原神社まで15分】

【菅原神社まで20分】

【積川神社まで25分】

【岸和田和泉インター西まで55分】

